

S  
A  
T  
O  
R  
I

&CO

L'HUMAIN  
SOURCE  
D'INNOVATION



CONSEIL • COACHING • FORMATION

[www.satori-co.fr](http://www.satori-co.fr)

# SATORI

SCS  
L'HUMAIN  
SOURCE  
D'INNOVATION



## QUI SOMMES- NOUS?

**Un cabinet conseil, coaching & formation spécialisé  
en innovation organisationnelle & managériale.**

## POUR QUOI ?

- parce que le **monde de demain** s'invente avec de l'**audace**, grâce **aux talents des hommes et des femmes** d'aujourd'hui, dans le respect de **la Nature** et de **sa propre nature...**
- parce que le monde de demain se bâtira sur des **coopération(s) plurielles...**

## POUR QUI ?

- des **DIRIGEANTS**, **Entrepreneurs**, **Managers** en quête de **SENS** qui ont envie d'innover et de manager autrement : **conjuguer performance et bien-être des équipes.**
- des **cadres en transition professionnelle** en quête de **SENS** qui souhaitent développer leur potentiel & changer de cap.



# Notre OFFRE « Entreprises »



SENS & AMBITION



## FAIRE GRANDIR

**Vous dirigeant et votre équipe de direction**

- Consolider votre **leadership et développer votre posture de Leader**
  - ✓ **Coaching individuel de 8 à 10 séances de 2 heures**
- Co-construire une **équipe de direction solidaire et performante** : délégation, confiance, rôles et responsabilités, sens, gestion des priorités, postures & comportements
  - ✓ **Coaching d'équipe (2 à 3 jours)**

*\*Sur mesure en fonction de vos besoins*



TRANSFORMER  
LES ORGANISATIONS



## ACCOMPAGNER VOS EQUIPES

- **Développer la coopération dans vos équipes, réengager vos collaborateurs:**
  - ✓ **Coaching d'équipe, ateliers collaboratifs autour de la vision partagée**
- **Casser les silos, expérimenter l'intelligence collective** pour insuffler un état d'esprit orienté « solutions » & tester des méthodes de résolution de problèmes
  - ✓ **Ateliers de Co-développement**



SE RESSOURCER  
POUR INNOVER

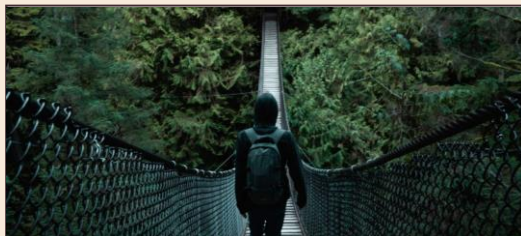


## FORMER

- Vers un **Leadership Inspirant** : un programme de transformation managériale sur mesure à expérimenter entre Dirigeants [5 x 2 jours]  
**Prochain cycle : mars – dec 2022**
- **Transformation managériale** : un cycle de 8 jours par an pour les managers dans le Sud Gironde  
**Prochain cycle : sept 2022**
- **Innovation – culture commune et processus** : 2 à 5 jours pour les équipes  
**sur demande**

# NOTRE OFFRE

## « Cadres en transition professionnelle »



**SENS & AMBITION**



**Accompagnement à la transition professionnelle**

**Coaching individuel** de 6 à 8 séances  
d'une heure 30 / 2 heures

**Bilan de compétences -**



**TRANSFORMER  
LES ORGANISATIONS**



**EXPÉRIMENTEZ L'ÉLÉMENT  
HUMAIN ET PARTEZ EN  
PROFONDEUR  
POUR MIEUX VOUS CONNAÎTRE**

vos comportements,  
vos ressentis,  
votre Moi intérieur ...,  
lever vos peurs...

**CHOIX, VÉRITÉ, CONSCIENCE,**



**SE RESSOURCER  
POUR INNOVER**



**ATELIER / SÉMINAIRE  
« SATORI & CO »**

1 ou 2 Jours en connexion avec la nature  
pour mieux se connaître,  
s'affirmer et lâcher prise...  
et trouver les clés  
de son alignement.

# COMMENT ?

Notre ADN : « **L'Humain, source d'innovation** »



Notre capacité à

**COMPRENDRE VOS ENJEUX,  
VOS BESOINS**

**TRAVAILLER EN RESEAU**

**IDENTIFIER DES SOURCES DE  
FINANCEMENT**

Avec empathie et exigence.

Pour vous accompagner à

**EVOLUER et FAIRE EVOLUER  
votre organisation pour  
INNOVER**

**Mieux vous CONNAITRE,  
Identifier vos Forces et passer  
à l'ACTION**

Notre philosophie s'incarne dans notre  
nom d'origine japonaise qui signifie :  
« **ÉVEIL – COMPRÉHENSION** ».

Je vous invite à faire **l'EXPÉRIENCE  
d'une POSTURE D'ALIGNEMENT**

**Tête – Cœur – Corps :**

- Débrancher le Mental
- Être à l'écoute de ce que vous ressentez
- Pour se mettre en Action.





## Marie-Emmanuelle FREOUR

Consultante spécialisée en innovation, coach professionnelle certifiée & formatrice  
Port : 06 28 90 19 90

Volontaire, pragmatique et sensible, j'accompagne les organisations à innover via de nouveaux modes de management qui mettent l'humain au cœur pour favoriser bien-être & performance !

Femme de réseau, j'aime accompagner les équipes à révéler leur potentiel, développer les conditions de coopération, faire émerger des idées et révéler les talents.

J'ai un goût prononcé pour l'action et les relations humaines dans le cadre de partenariats équilibrés. J'aime travailler en réseau avec un collectif de coaches (CLEMEN TEAM) et des consultants et partenaires expérimentés partageant les mêmes valeurs :

### Confiance, Respect, Engagement & Synergie



#### DES RÉALISATIONS CONCRÈTES

20 ans d'expérience en innovation collaborative, management d'équipe, animation de réseaux, ingénierie de projets.

#### DES RÉFÉRENCES

AXELERA, pôle de compétitivité (chimie-environnement),

SOPRANE SA start-up dans le biomédical, Grand Lyon; Région et ADI N-A...

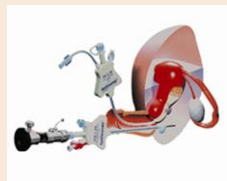
#### DES FORMATIONS RECONNUES

- **En management et stratégie**  
Master II Management interculturel à ULP Strasbourg & IAE LYON - Gestion des entreprises
- **Coaching et intelligence collective dans les organisations**  
Certificat Coach & Team Ecole Vincent Lenhardt
- **Créativité**  
Co-développement, ASIT, Design Thinking, C-K...



- **Elément Humain**

Lever ses peurs et développer son leadership



**S  
A  
T  
O  
R  
I** & CO  
L'HUMAIN  
SOURCE  
D'INNOVATION

**CONSEIL • COACHING • FORMATION**

2,allée bascon

33650 La Brède

Port: 06 28 90 19 90

marie.freour@satori-co.fr

**satori-co.fr**

**S  
A**



**SENS ET AMBITION**

**TO**



**TRANSFORMER LES ORGANISATIONS**

**RI**



**SE RESSOURCER POUR INNOVER**

